

Схема расположения границ публичного сервитута

для эксплуатации объектов

ТП-10422, ТП-10021, ТП-10091, ВЛ-10 кВ ф. Талица, ВЛ-10кВ ф.Талица сущ. оп. №
70-71 от ПС Гари

Обзорная схема границ объекта землеустройства



УСЛОВНЫЕ ОБОЗНАЧЕНИЯ

- границы устанавливаемого публичного сервитута
- ось линии, контур объекта
- границы муниципального образования, населенных пунктов
- границы кадастрового квартала
- границы земельных участков, попадающих в зону публичного сервитута

- 1 - обозначение характерной точки границы устанавливаемого публичного сервитута
- :123 - кадастровый номер земельного участка
- 59:32:0000000 - кадастровый номер квартала
- г. Пермь - наименование муниципального образования, населенного пункта

Схема расположения границ публичного сервитута

для эксплуатации объектов

ТП-10422, ТП-10021, ТП-10091, ВЛ-10 кВ ф. Талица, ВЛ-10кВ ф.Талица сущ. оп. №
70-71 от ПС Гари

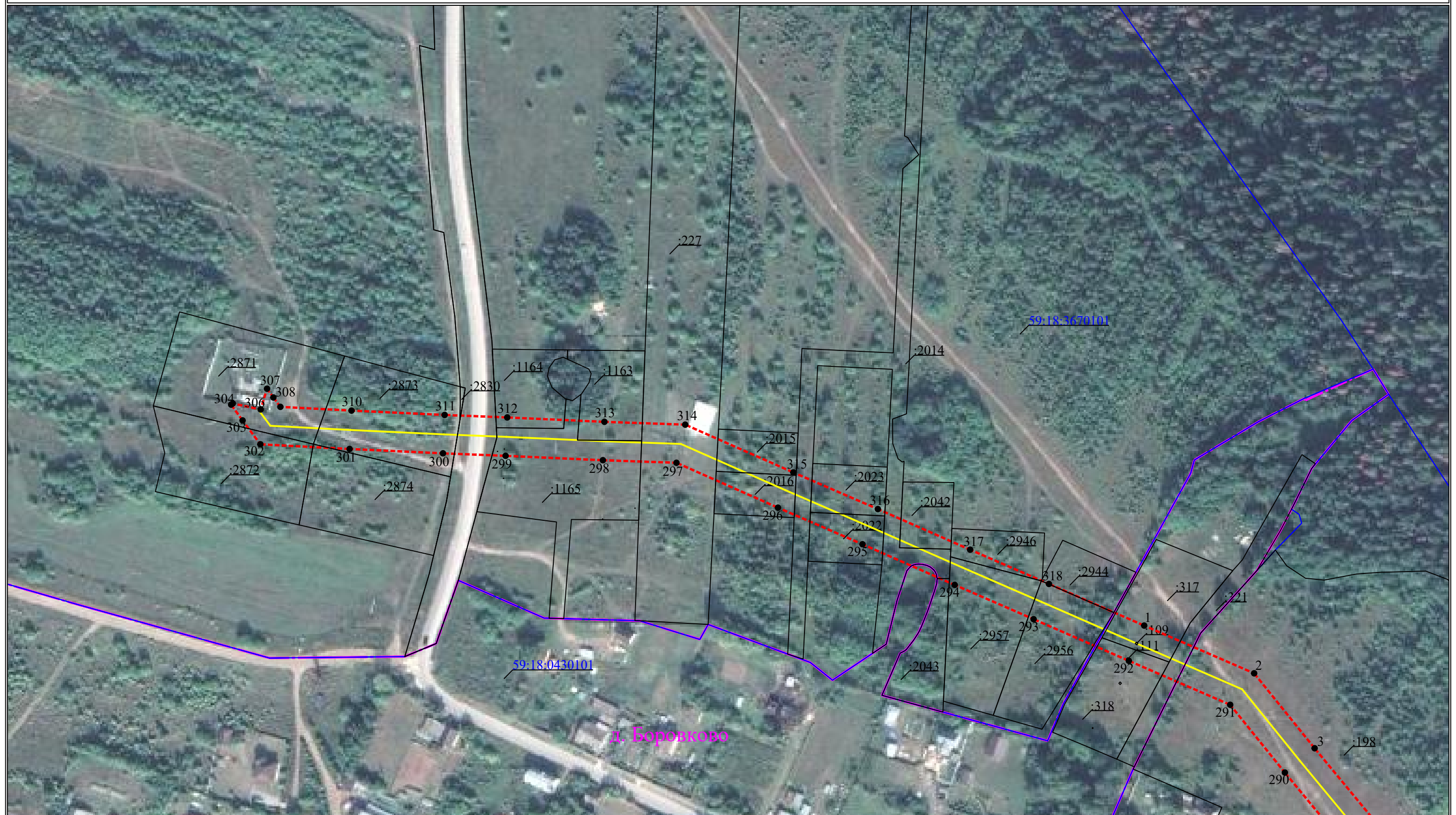


Схема расположения границ публичного сервитута
для эксплуатации объектов

ТП-10422, ТП-10021, ТП-10091, ВЛ-10 кВ ф. Талица, ВЛ-10кВ ф.Талица сущ. оп. №
70-71 от ПС Гари



Схема расположения границ публичного сервитута

для эксплуатации объектов

ТП-10422, ТП-10021, ТП-10091, ВЛ-10 кВ ф. Талица, ВЛ-10кВ ф.Талица сущ. оп. №
70-71 от ПС Гари



Схема расположения границ публичного сервитута

для эксплуатации объектов

ТП-10422, ТП-10021, ТП-10091, ВЛ-10 кВ ф. Талица, ВЛ-10кВ ф.Талица сущ. оп. №
70-71 от ПС Гари

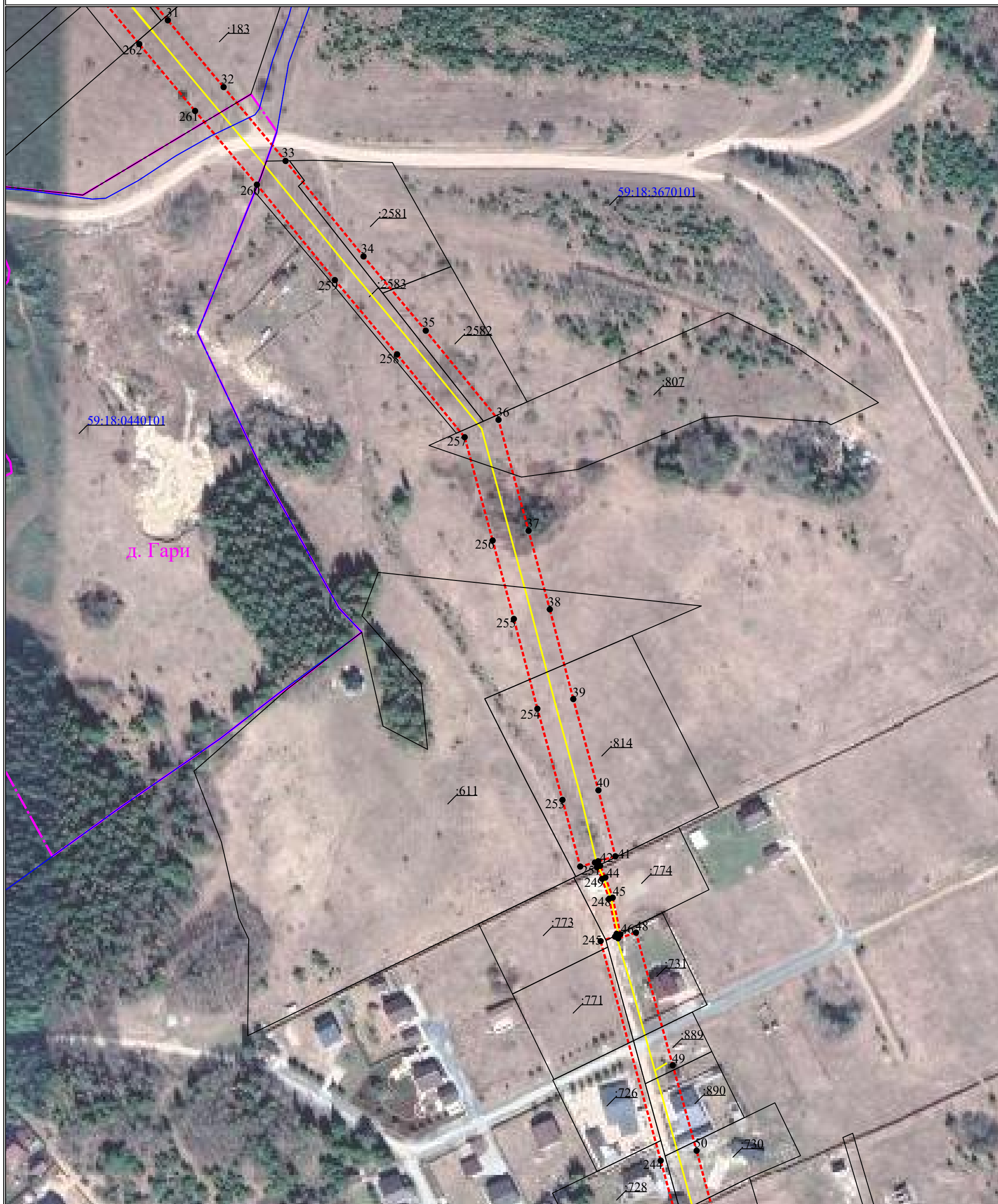


Схема расположения границ публичного сервитута

для эксплуатации объектов

ТП-10422, ТП-10021, ТП-10091, ВЛ-10 кВ ф. Талица, ВЛ-10кВ ф.Талица сущ. оп. №
70-71 от ПС Гари

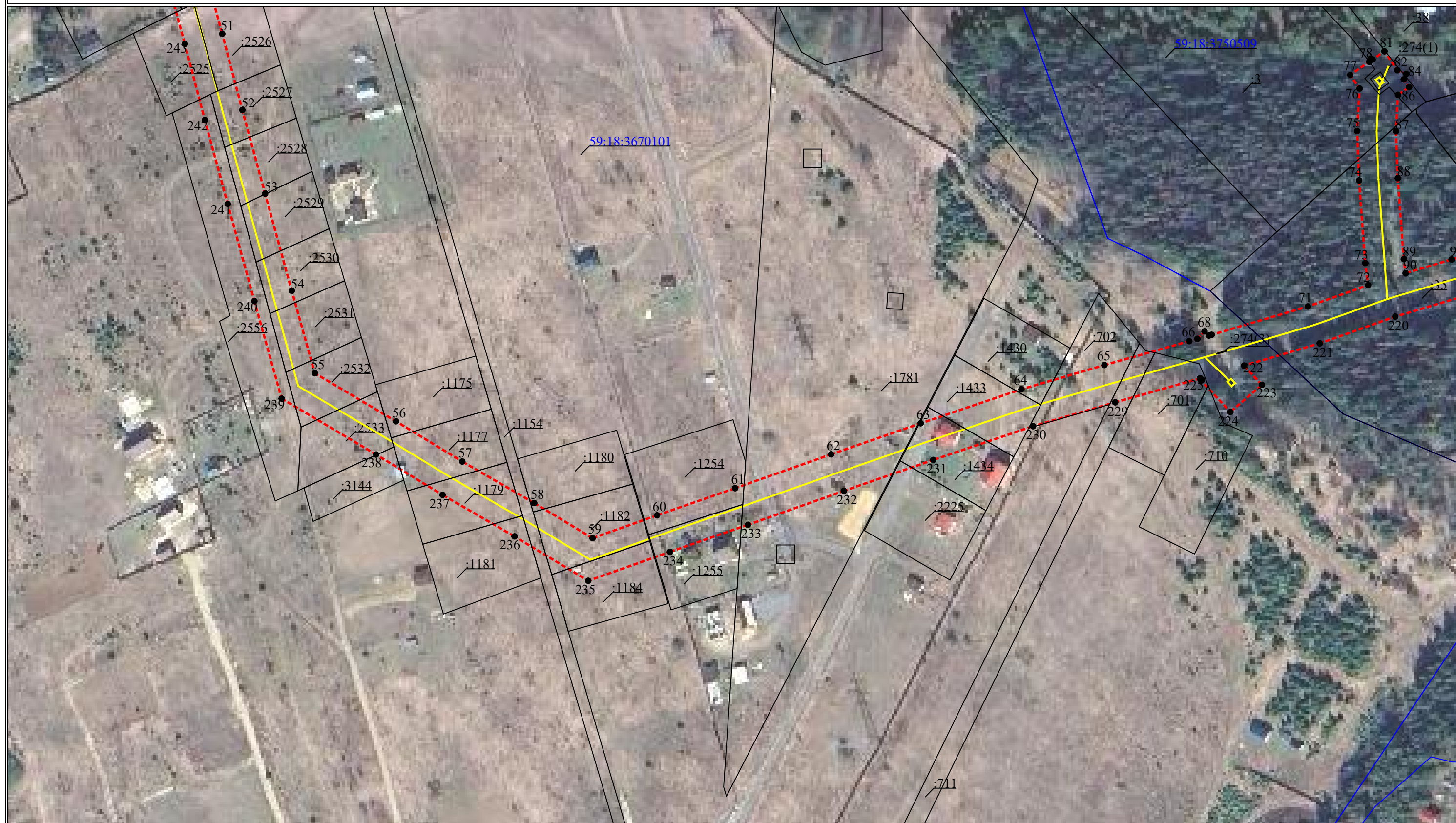


Схема расположения границ публичного сервитута
для эксплуатации объектов
ТП-10422, ТП-10021, ТП-10091, ВЛ-10 кВ ф. Талица, ВЛ-10кВ ф.Талица сущ. оп. №
70-71 от ПС Гари



Схема расположения границ публичного сервитута

для эксплуатации объектов

ТП-10422, ТП-10021, ТП-10091, ВЛ-10 кВ ф. Талица, ВЛ-10кВ ф.Талица сущ. оп. №
70-71 от ПС Гари



Схема расположения границ публичного сервитута

для эксплуатации объектов

ТП-10422, ТП-10021, ТП-10091, ВЛ-10 кВ ф. Талица, ВЛ-10кВ ф.Талица сущ. оп. №
70-71 от ПС Гари



Схема расположения границ публичного сервитута
для эксплуатации объектов
ТП-10422, ТП-10021, ТП-10091, ВЛ-10 кВ ф. Талица, ВЛ-10кВ ф.Талица сущ. оп. №
70-71 от ПС Гари



Сведения о местоположении границ объектов

ТП-10422, ТП-10021, ТП-10091, ВЛ-10 кВ ф. Талица, ВЛ-10кВ ф.Талица сущ. оп. № 70-71 от ПС Гари

Перечень характерных точек		
Площадь зоны публичного сервитута		
151550 кв.м		
Обозначение характерных точек границ	Координаты, м	
	X	Y
1	2	3
1	537347.63	2249874.34
2	537321.55	2249934.44
3	537280.58	2249967.5
4	537236.94	2250003.61
5	537194.02	2250039.09
6	537156.72	2250070.41
7	537106.86	2250110.97
8	537067.21	2250143.82
9	537026.99	2250176.69
10	536988.36	2250208.35
11	536945.6	2250243.38
12	536904.33	2250277.5
13	536860.45	2250313.83
14	536818.6	2250348.33
15	536777.3	2250382.55
16	536736.71	2250416.06
17	536691	2250453.59
18	536647.52	2250489.45
19	536608.02	2250522.13
20	536571.31	2250551.97
21	536519.59	2250594.85
22	536473.9	2250632.9
23	536429.93	2250669.61
24	536387.06	2250705.21
25	536348.31	2250737.44
26	536309.4	2250769.46
27	536273.05	2250799.75
28	536235.41	2250830.78
29	536191.09	2250867.56
30	536150.16	2250901.42
31	536109.7	2250935.08
32	536072	2250966.55
33	536030.28	2251001.54
34	535976.41	2251045.56
35	535934.46	2251080.7
36	535884.12	2251121.78
37	535821.48	2251138.75
38	535777.1	2251150.74
39	535726.46	2251164
40	535674.96	2251178.2
41	535637.7	2251187.76
42	535634.91	2251178.06
43	535632.32	2251179.17
44	535625.7	2251182.12
45	535614.32	2251186.27
46	535593.57	2251190.56
47	535591.36	2251189.35
48	535594.59	2251199.4
49	535519.67	2251220.17
50	535471.46	2251233.63
51	535423.75	2251246.56
52	535382.46	2251257.44
53	535337.17	2251269.79
54	535284.52	2251284.23
55	535239.87	2251296.72
56	535213.8	2251340.73
57	535191.99	2251376.65
58	535169.51	2251415.62
59	535150.46	2251447.23
60	535162.85	2251482.21
61	535177.54	2251524.5
62	535195.89	2251576.48
63	535212.71	2251625.05
64	535231.16	2251679.65
65	535244.27	2251724.66
66	535257.21	2251770.62
67	535258.47	2251775.01
68	535262.55	2251778.88
69	535260.27	2251781.29
70	535260.68	2251782.73
71	535276.01	2251834.86
72	535287.58	2251867.5
73	535299.56	2251865.99
74	535344.36	2251862.66
75	535371.11	2251861.63
76	535394.12	2251862.91
77	535401.47	2251857.84
78	535408.59	2251868.13
79	535410.33	2251868.86
80	535409.85	2251869.96
81	535414.27	2251876.35
82	535404.05	2251883.4
83	535402.01	2251888.13
84	535399.03	2251886.86
85	535394.84	2251889.75
86	535390.69	2251883.75
87	535370.93	2251882.65
88	535345.54	2251883.63
89	535301.68	2251886.89
90	535294.07	2251887.86
91	535301.51	2251912.8
92	535312.06	2251948.15
93	535320.8	2251978.1
94	535332.13	2252016.76
95	535386.78	2252226.11
96	535411.92	2252322.36
97	535422.92	2252363.87
98	535441.64	2252433.39
99	535462.11	2252509.18
100	535481.67	2252583
101	535496.62	2252640.68
102	535517.86	2252700.19
103	535551.49	2252755.86
104	535583.08	2252802.16
105	535592.23	2252840.87

1	2	3
106	535625.26	2252895.17
107	535651.84	2252936.58
108	535661.87	2252972.96
109	535663.62	2252979.77
110	535670.2	2252992.69
111	535696.58	2253045.43
112	535719.31	2253089.85
113	535749.87	2253149.32
114	535765.49	2253179.55
115	535766.24	2253178.99
116	535768	2253181.39
117	535777.95	2253187.5
118	535775.53	2253191.64
119	535778.89	2253196.21
120	535768.34	2253203.95
121	535767.92	2253204.67
122	535784.9	2253259.69
123	535802.26	2253317.19
124	535820.53	2253377.59
125	535837.51	2253434.15
126	535855.68	2253494.54
127	535873.91	2253555.12
128	535853.98	2253625.98
129	535831.39	2253705.3
130	535808.63	2253782.51
131	535793.96	2253834.79
132	535783.5	2253871.99
133	535780.08	2253912.37
134	535774.47	2253966.19
135	535766.95	2254038.94
136	535762.97	2254077.04
137	535789.85	2254125.88
138	535810.14	2254163.04
139	535858.37	2254251.26
140	535858.58	2254251.63
141	535875.65	2254281.55
142	535838.96	2254334.37
143	535859.08	2254377.49
144	535881.66	2254425.72
145	535902.33	2254470.08
146	535954.75	2254461.17
147	536007.14	2254452.39
148	536059.53	2254443.37
149	536103.06	2254498.38
150	536095.8	2254538.15
151	536087.04	2254571.22
152	536075.47	2254611.77
153	536062.22	2254661.29
154	536038.88	2254721.61
155	536024.72	2254757.44
156	536009.16	2254796.37
157	535993.86	2254832.48
158	535991.91	2254836.94
159	535987.88	2254846.48
160	535968.53	2254838.33
161	535972.67	2254828.5
162	535974.56	2254824.17
163	535989.74	2254788.37
164	536005.2	2254749.69
165	536019.31	2254713.96
166	536042.23	2254654.77
167	536055.23	2254606.18
168	536066.79	2254565.65
169	536075.29	2254533.57
170	536080.69	2254503.97
171	536050.8	2254466.18
172	536010.66	2254473.09
173	535958.25	2254481.88
174	535890.06	2254493.47
175	535862.63	2254434.61
176	535840.06	2254386.38
177	535814.83	2254332.31
178	535850.85	2254280.45
179	535840.04	2254261.5
180	535791.71	2254173.11
181	535771.43	2254135.97
182	535741.4	2254081.4
183	535746.06	2254036.77
184	535753.58	2253964.02
185	535759.17	2253910.4
186	535762.74	2253868.23
187	535773.74	2253829.11
188	535788.45	2253776.7
189	535811.21	2253699.45
190	535833.77	2253620.26
191	535852.04	2253555.32
192	535835.56	2253500.59
193	535817.4	2253440.19
194	535800.42	2253383.65
195	535782.16	2253323.25
196	535764.81	2253265.82
197	535745.77	2253204.12
198	535747.06	2253189.63
199	535731.2	2253158.94
200	535700.62	2253099.43
201	535677.83	2253054.9
202	535644.04	2252987.33
203	535632.44	2252945.23
204	535607.45	2252906.3
205	535572.56	2252848.94
206	535563.54	2252810.78
207	535533.81	2252767.22
208	535498.79	2252709.23
209	535476.53	2252646.85
210	535461.36	2252588.32
211	535441.82	2252514.61
212	535421.36	2252438.86
213	535402.63	2252369.29
214	535391.61	2252327.7
215	535366.46	2252231.42

1	2	3
216	535311.89	2252022.37
217	535300.64	2251983.98
218	535291.93	2251954.09
219	535281.38	2251918.79
220	535270.53	2251882.25
221	535256.03	2251841.34
222	535243.95	2251800.29
223	535233.55	2251809.95
224	535218.88	2251792.9
225	535235.87	2251777.07
226	535236.27	2251777.53
227	535237.1	2251776.66
228	535237.01	2251776.36
229	535224.08	2251730.44
230	535211.12	2251685.95
231	535192.85	2251631.85
232	535176.07	2251583.41
233	535157.71	2251531.44
234	535143.03	2251489.16
235	535127.35	2251444.89
236	535151.42	2251404.95
237	535173.92	2251365.95
238	535195.79	2251329.94
239	535226.08	2251278.77
240	535278.91	2251263.99
241	535331.63	2251249.53
242	535377.02	2251237.16
243	535418.33	2251226.27
244	535465.89	2251213.38
245	535589.81	2251179.43
246	535592.32	2251187.6
247	535593.88	2251188.45
248	535613.77	2251184.34
249	535624.95	2251180.26
250	535631.54	2251177.33
251	535634.16	2251176.21
252	535631.91	2251167.91
253	535669.53	2251157.9
254	535721.01	2251143.73
255	535771.7	2251130.45
256	535815.99	2251118.48
257	535874.31	2251102.68
258	535921.08	2251064.52
259	535963.02	2251029.38
260	536016.89	2250985.36
261	536058.52	2250950.44
262	536096.26	2250918.95
263	536136.75	2250885.25
264	536177.69	2250851.39
265	536222.03	2250814.6
266	536259.65	2250783.58
267	536296	2250753.29
268	536334.92	2250721.25
269	536373.64	2250689.06
270	536416.49	2250653.47
271	536460.45	2250616.78
272	536506.17	2250578.7
273	536557.99	2250535.73
274	536594.7	2250505.9
275	536634.14	2250473.25
276	536677.66	2250437.37
277	536723.36	2250399.85
278	536763.92	2250366.37
279	536805.21	2250332.14
280	536847.06	2250297.64
281	536890.93	2250261.32
282	536932.26	2250227.17
283	536975.05	2250192.11
284	537013.69	2250160.44
285	537053.88	2250127.6
286	537093.53	2250094.74
287	537143.34	2250054.22
288	537180.58	2250022.96
289	537223.56	2249987.43
290	537267.29	2249951.23
291	537304.34	2249921.34
292	537328.38	2249865.95
293	537351.14	2249813.88
294	537369.87	2249770.